



# Přeměna smrkových porostů na majetku KINSKÝ Žďár, a.s.

# Lesní majetek KINSKÝ Žďár, a.s.

Výměra – 5787 ha

Roční etát- 61.800m<sup>3</sup>

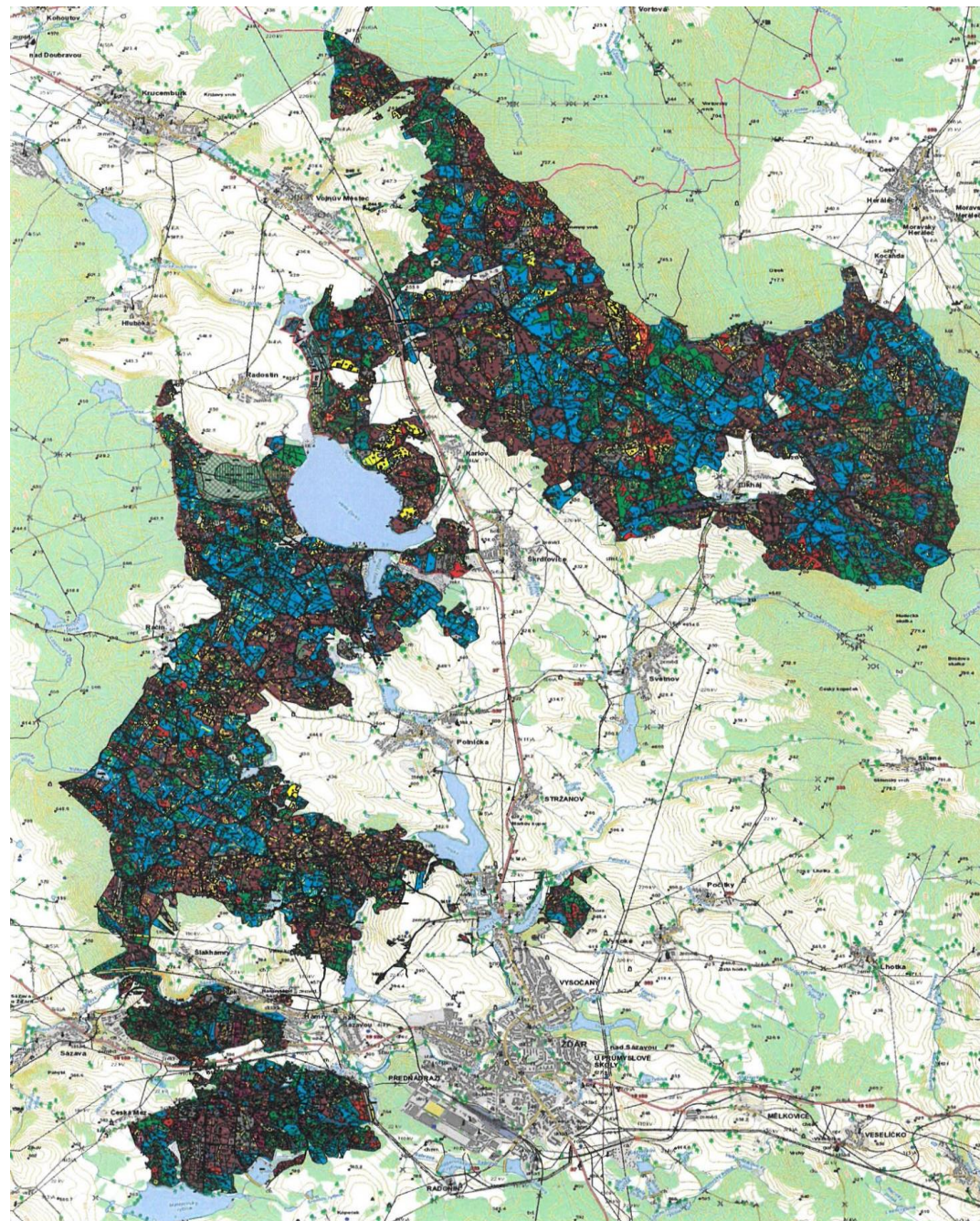
Přírodní podmínky:

Oblast mírně teplá až chladná

PLO 16- Českomoravská vrchovina

Převládající CHS- 53 -38% a 57- 39%

Princip trvale udržitelného  
hospodaření



# Hlavní cíle LHP

Diferenciace způsobu hospodaření dle stanovištních podmínek- snaha o jemnější lesnické hospodaření

- uplatňování podrostního HZ s cílem dosažení přirozené obnovy a zachování genofondu popř. převod na výběrný HZ

- vytváření vnitřně vertikálně i horizontálně členěných porostů vedoucí k trvalé produkci

- ekonomicky únosná přeměna druhové skladby porostů, tvorby smíšených porostů, podpora biologické různorodosti

- ochrana nejcennějších lesních společenstev vymezených NPR



# Historické souvislosti

- Hospodářské využití lesů na žďársku- intenzivně od 17 st. – železářství
- Požadavek zajištění dostatek dřeva – pobíhá změna druhové skladby lesů ve prospěch smrku
- Majetkové změny – od 1930 vlastníkem Eleonora Kinská rozená Clam-Gallasová
- Lesní rada Ing. Karel Bakesch – LHP změna HZ z holosečného na podrovní-  
vyčlenění část lesů z běžného hospodaření- dnešní NPR
- v roce 1930- 26.- 28. 10. větrná a sněhová bouře na žďársku - 3,5 mil m<sup>3</sup> dřeva- 11000 ha holin
- Od 1992 v rámci restituce vydání majetku Dr. Radslava Kinského- lesní rada Ing. Pavel Bednář

# Přeměny druhové skladby porostů podsadbami- tradiční postupy na majetku

- podrovní HZ- jemné těžební technologie- JMP-kůň- vyvážecí traktor
- vnos dřeviny **Bk a JD** – stinné dřeviny- podsadbami pod SM porosity
- zásadní pro volbu dřeviny je stanoviště - typologie
- včasnost 5.-7. resp. 6.-8. věkový stupeň- výjimky LHP
- SM obnoven přirozeně



# Aktuální situace- kůrovcová kalamita

- na majetku KINSKÝ Žďár a.s. kůrovcová kalamita od 2018
- největší objem kůrovcových těžeb je rok 2020- 92 tis m<sup>3</sup>
- stav holin k 31.12. 2020- 159 ha



# Obnova lesních porostů po zpracování kůrovcových těžeb

- typologie- revize- převládá 5. LVS- možnost výsadeb DB
- využití vnesených podsadeb- BK, JD
- využití přirozené obnovy- SM, BR, BO, MD apod.- příprava v pruzích (finské brány) , drcení klestu- v částech porostů kde není limitující buřeň - zkušenost z obnovy porostů po vichřici Kiryll- oblast Velké Dářko
- umělá obnova- vnos ostatních dřevin, živné stanoviště
- genetika dřevin- využití místního semenného materiálu – genové základny
- početní stav zvěře





Porost 131 B 8  
kůrovcová těžba 2018-2020  
drcení klestu  
příprava půdy- naorání





Děkuji za pozornost.

Ing. Jan Sovák

Lesní rada

mobil: 603847812

email: [J.sovak@kinsky-zdar.cz](mailto:J.sovak@kinsky-zdar.cz)